

224767

建 物 平 面 図
各 階 平 面 図

家屋番号	60~7,
建物の所在	甲府市古上条町字湯60番地7,

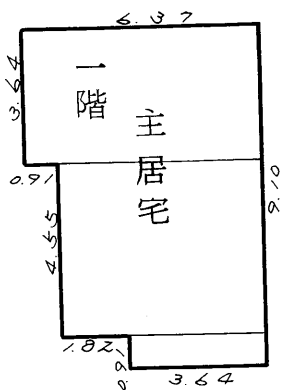
作製年月日
昭和五十二年三月五日

作製者
八代郡石和町市部一五六番地
宮下逸男
土地家屋調査士

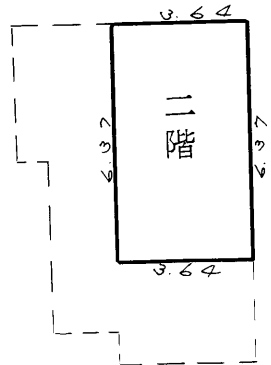
申請人

持分	持分
杉	杉
本	本
宗	嘉

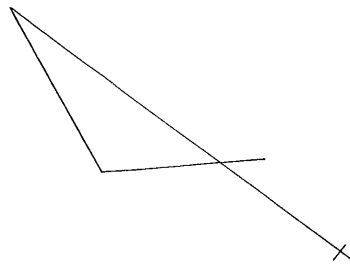
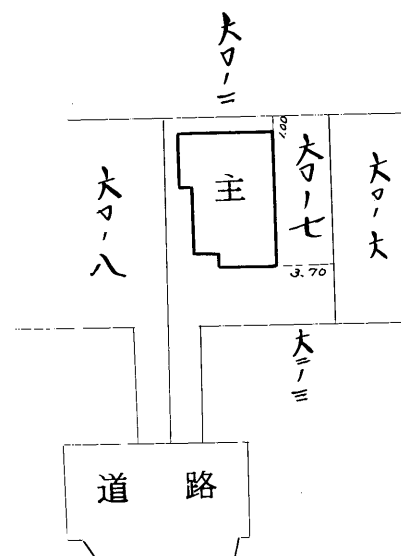
（印章）



$$\begin{aligned}
 6.37 \times 3.64 &= 23.1868 \\
 5.46 \times 4.55 &= 24.8430 \\
 5.64 \times 0.91 &= 5.1324 \\
 \text{※面積} &= 51.1622
 \end{aligned}$$



$$\begin{aligned}
 6.37 \times 3.64 &= 23.1868 \\
 \text{※面積} &= 23.1868
 \end{aligned}$$



(長源納)

縮尺 1/200 1/500

(日本土地家屋調査士会連合会用紙)

52-3-10