

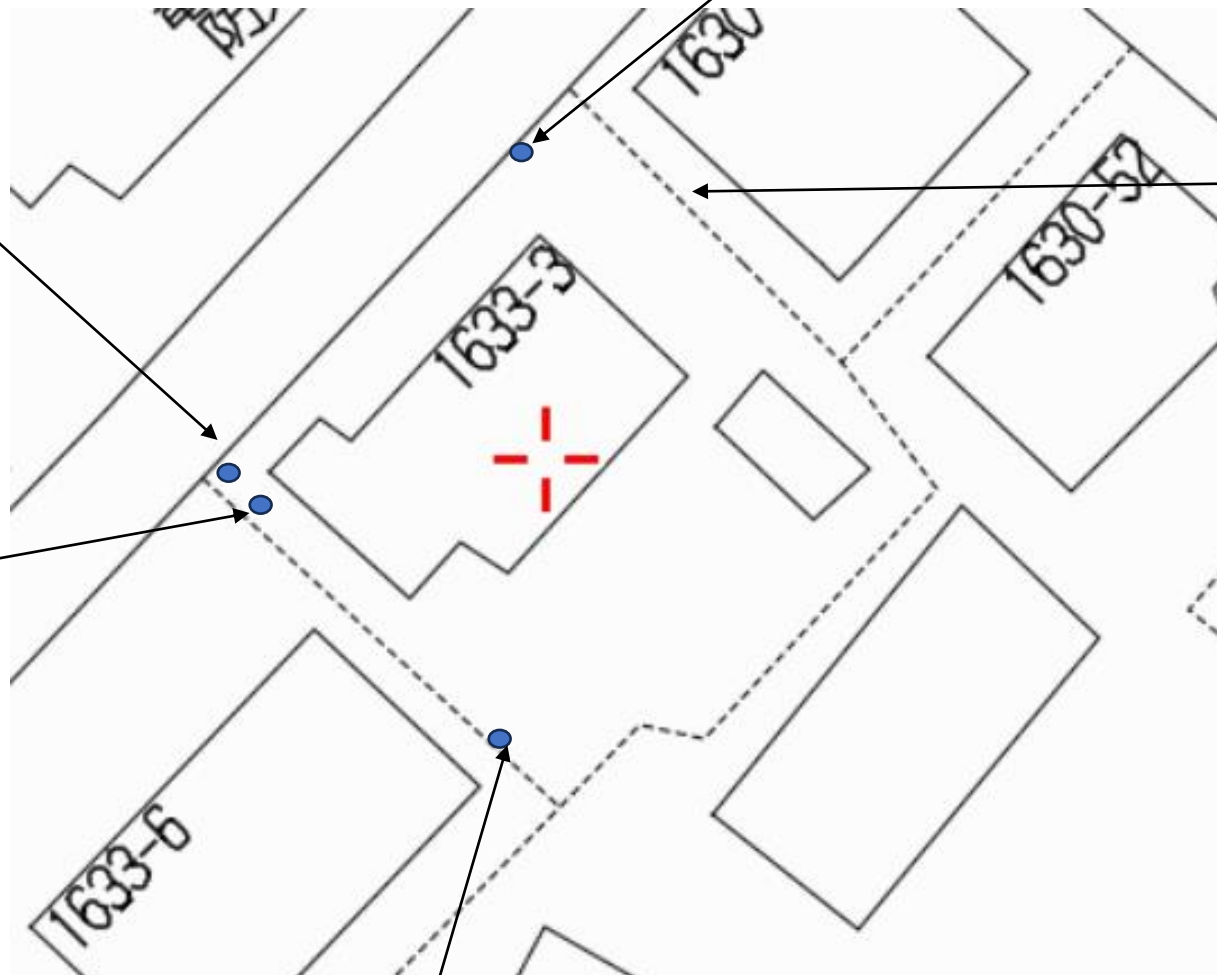
物件GLと道路面との  
高低差は-830mm

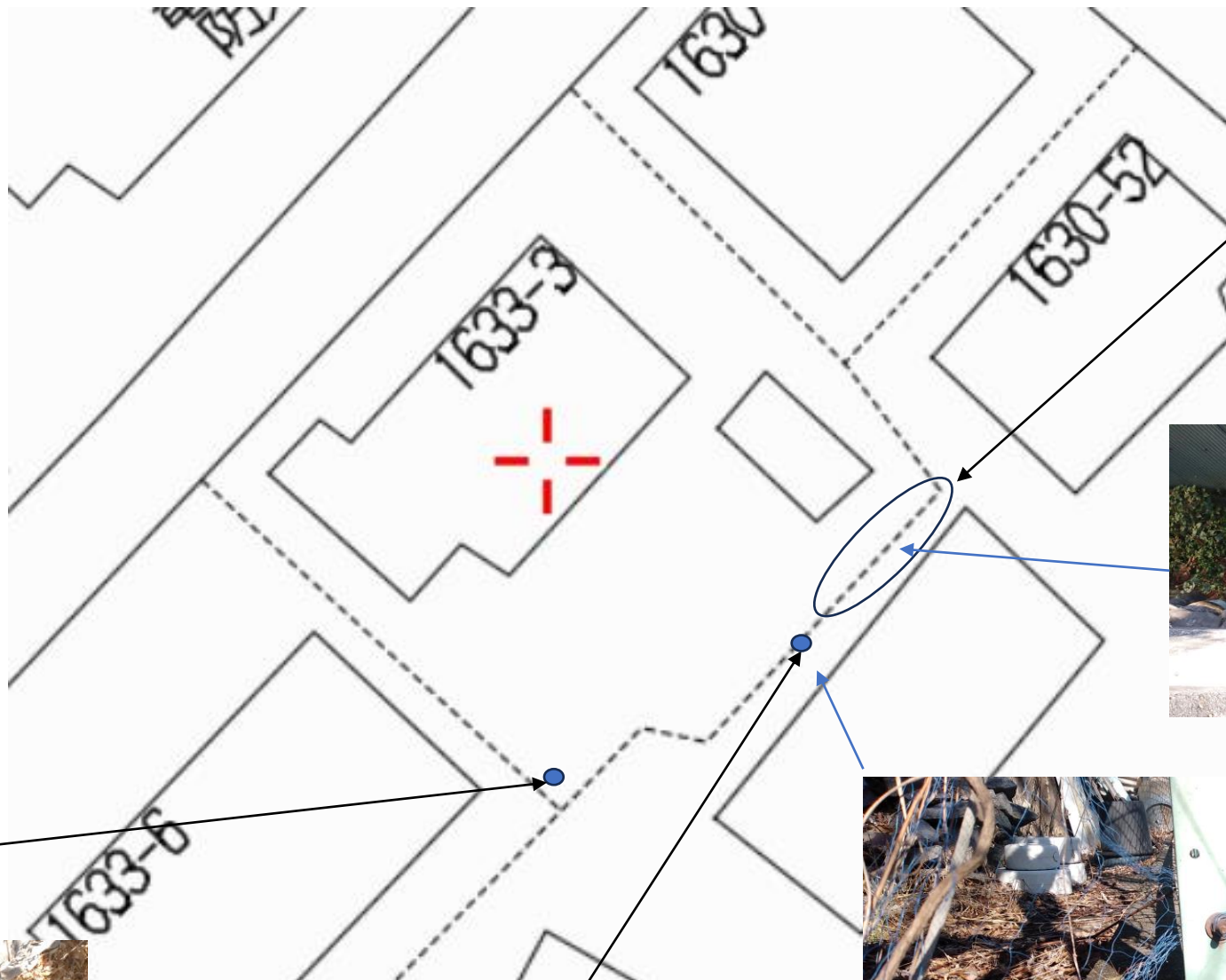
物件GLと道路面との  
高低差は0mm

物件GLと東側隣地GLと  
の高低差は+1500mm  
(隣地内なので未計  
測) くらい (目測)

物件GLと西隣地GLとの  
高低差は-1450mm

物件GLと西隣地GLとの  
高低差は-1600mm





石積擁壁2m程 + RC擁壁  
1 m、敷地を大きく利用



物件GLと南隣地との  
高低差は+2000mm



物件GLと南隣地との  
高低差は+3200mm





