

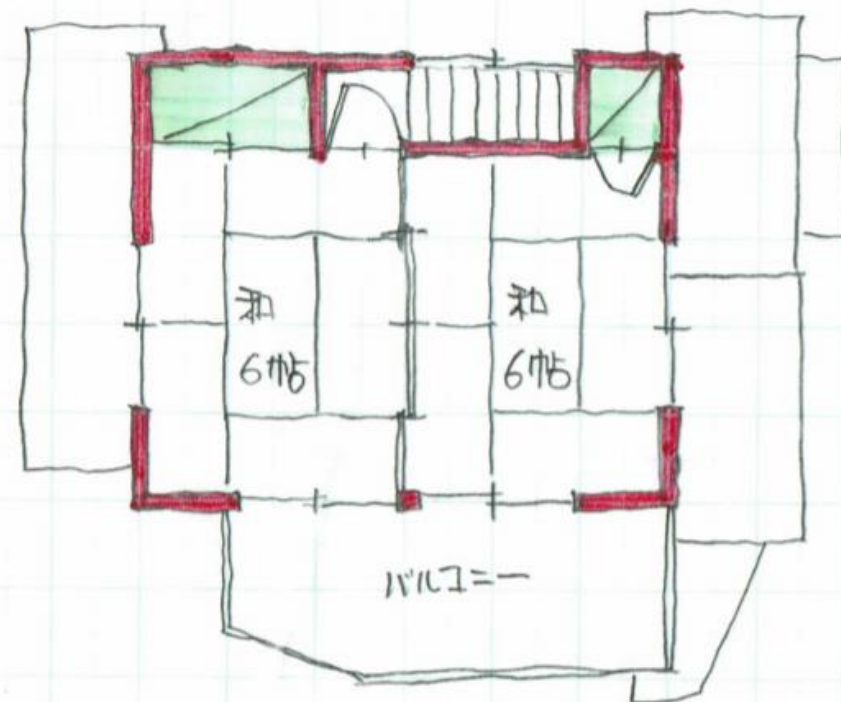
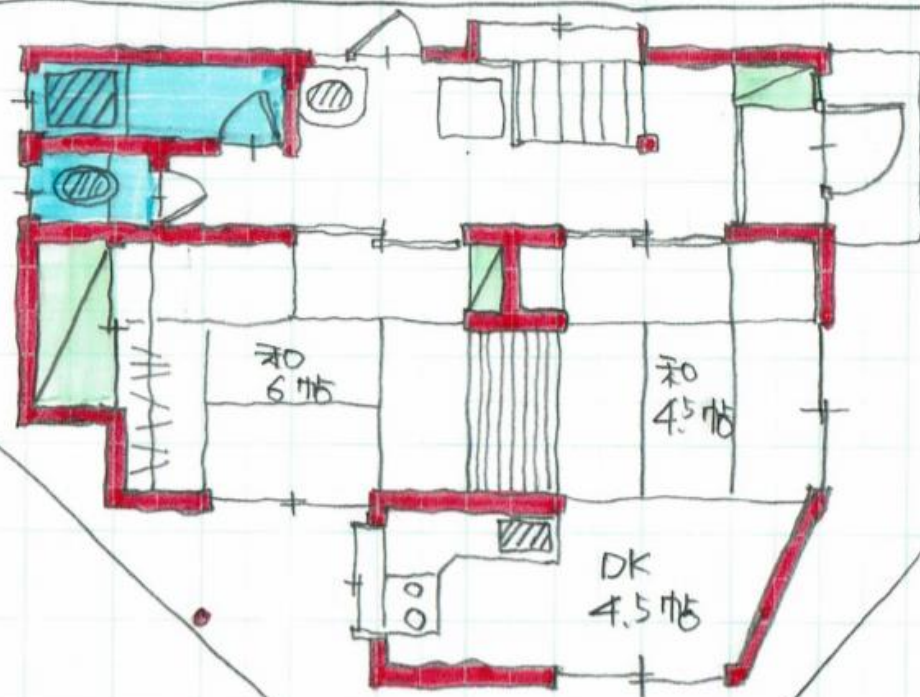
Google マップを検索する

移動時間、交通状況、付近の場所を表示

あ



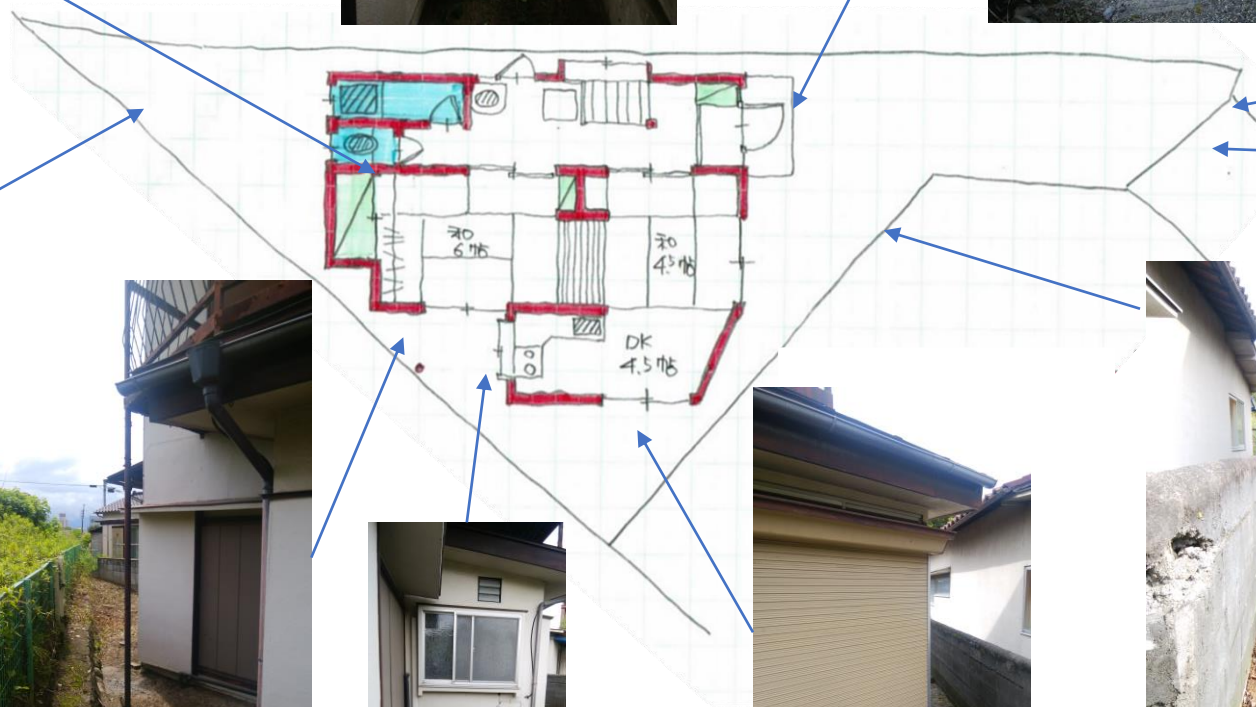


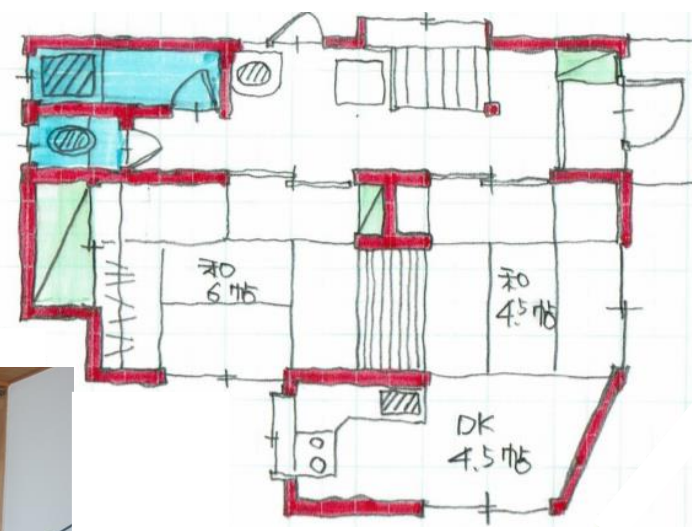
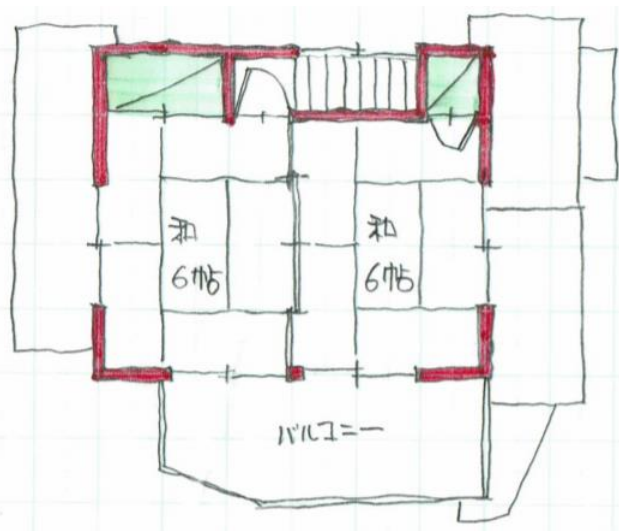
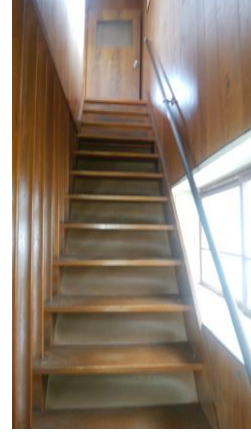


敷地面積 115.91 m^2 (35.02 坪)

延床面積 65.41 m^2 (19.78 坪)

(1階床面積 40.57 m^2 , 2階床面積 24.84 m^2)





物件概要

価 格：300万円（税込）
土地面積：115.91㎡（35.06坪） 公簿
建物面積：34.78㎡（10.52坪） 公簿
延床面積：115.91㎡（35.02坪）
40.57㎡（12.27坪） 1階
24.84㎡（7.51坪） 2階
構 造：木造セメント瓦/亜鉛メッキ鋼板ぶき2階建て
耐 震：旧耐震
築 年：昭和45年（1970年）1月10日
築50年
増 築：1階台所増築、2階増築、増築年月日不明
設 備：前面道路内は私水道引込40mm、
引き込み口径（13mm）、
メーター口径13mm、
給水本管150mm

住居表示：甲府市下飯田3丁目10-16
地 番：甲府市下飯田3丁目2759-7
交 通：JR中央本線「甲府」駅2.3Km
山梨交通バス「荒川橋」バス停、徒歩約6分
都市計画：市街化区域
用途地域：第一種住居専用地域
埋文申請：無
建 蔽 率：60%
容 積 率：200% ⇒ 120%
土地権利：所有権
私道負担：無
地 目：宅地
地 勢：平坦
接 道：東側2.5m私道に間口3m接道、建築基準法43条
第2項（空地利用）の私道
現 況：空家
引 渡：相談
取引態様：専任媒介
仲介手数料：140,000円+消費税



ユナイト株式会社